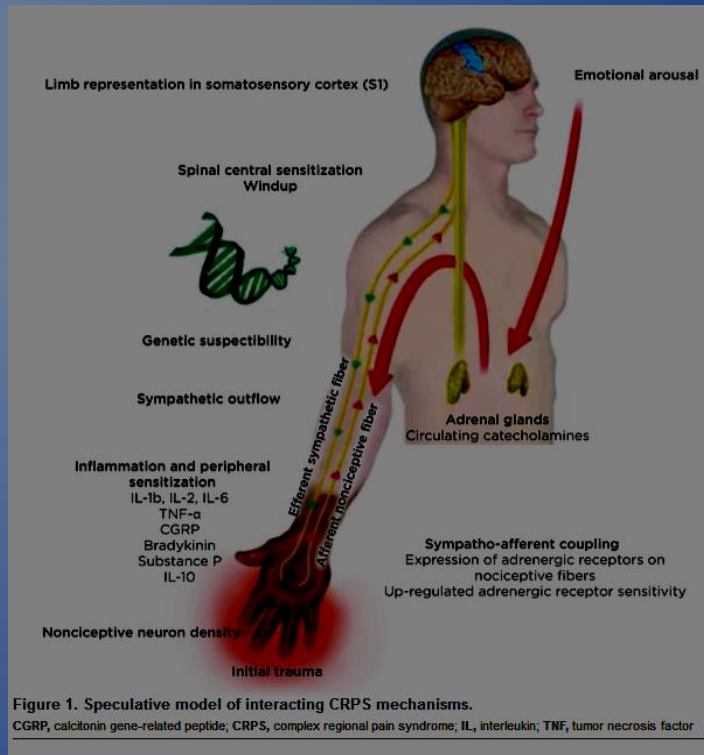


# Edukation

- Aufklärung
- Wissen
- Verstehen

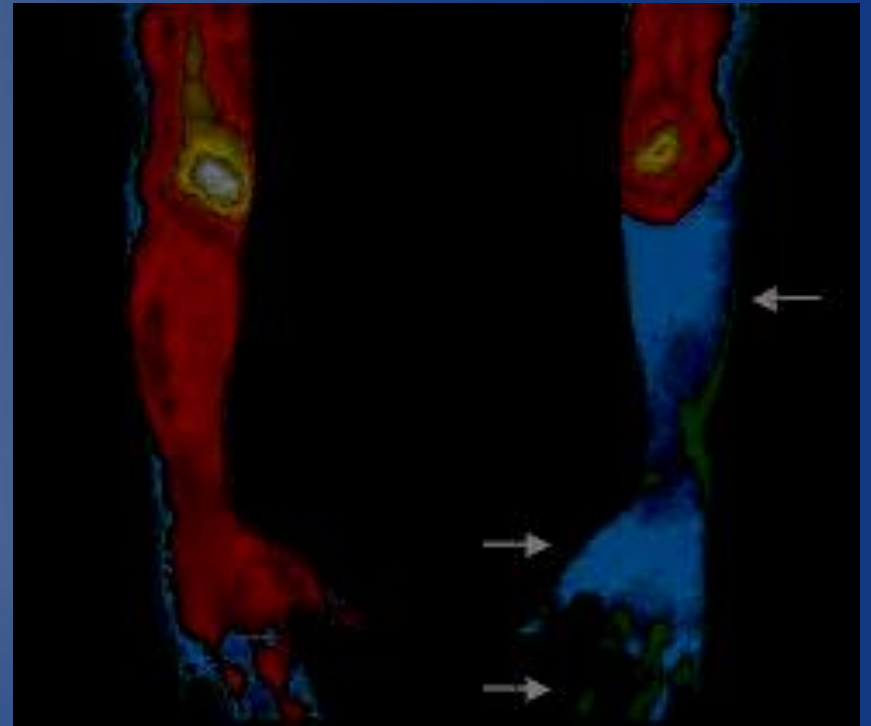


# Kognitive Veränderungen beim CRPS

- Angstvermeidungsverhalten
- Kinesiophobie
- Wahrnehmungsstörung
  
- = Verstärkung des
- Symptomkomplexes

# Stadieneinteilung CRPS I/II

- Stadium 1
- Stadium 2
- Stadium 3



# Stadium 1

## Symptomkomplex

### Akutes Stadium (0-3 Monate)

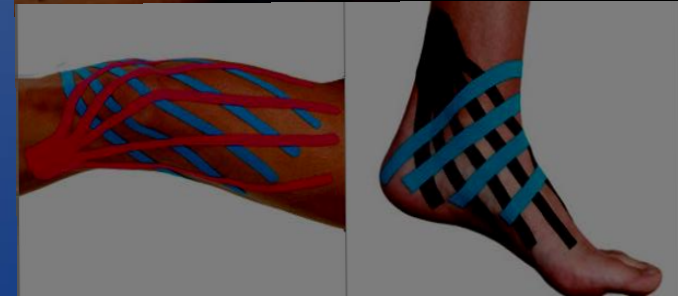
- 
- Kennzeichnung
- Starke Schmerzen
- Lokale Entzündungszeichen
- Autonome Störungen
- Motorische Störungen
- Sensorische Störungen



# Manuelle Lymphdrainage

## Stadium 1-2

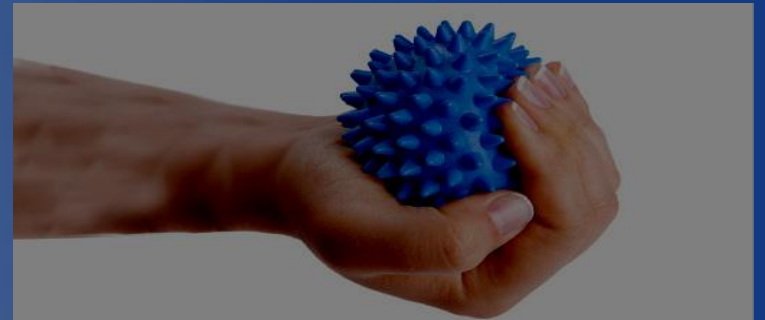
- Ödem-Entstauungstherapie
- Lymphtaping
- 
- Wirkung
- Sympathikolytisch
- Schmerzlindernd
- Tonusenkend



# Stadium 1-3

## Maßnahmen

- Desensibilisierung

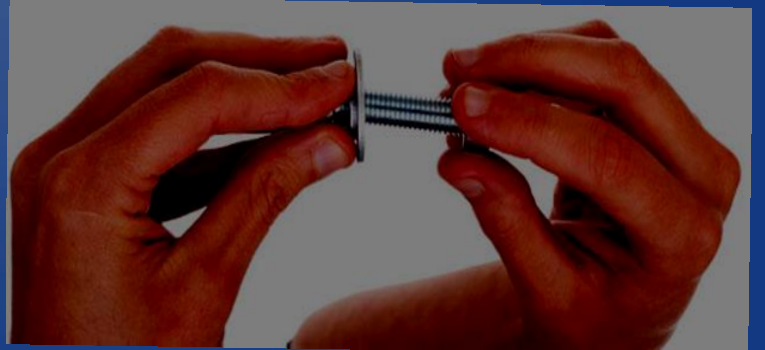


- Propriozeptionsbahnung



- Schulung von Fein und

- Grobmotorik



# Stadium 2

## Symptomkomplex

- Dystrophie (3-6 Monate)
- 
- Kennzeichnung
- Trophische Störungen
- beginnende Muskelatrophie
- Inaktivitätsosteoporose





# Stadium 2

## Maßnahmen

- Dynamische Bewegungsschienen
- Indirekte Kräftigung mit Bewegung
- des ganzen Körpers.
- Einzel und Gruppentraining
  
- Ziel = Mobilisation,
- Beseitigung von Versteifung,
- Muskelschwäche, Kontraktionen.
- Steigerung der Aktivität.





# Stadium 3

## Symptomkomplex

- Atrophie (6-12 Monate)
- chronifizierung
- 
- Kennzeichnung
- Generalisierter Schmerz
- Gewebsatrophie
- Kontrakturen
- Funktionsverlust



# Stadium 3

## Maßnahmen

- Manuelle Therapie
- (direkte Mobilisation)
  
- Dehnungen
  
- Ziel = Wiederherstellung
- der funktionellen
- Beweglichkeit

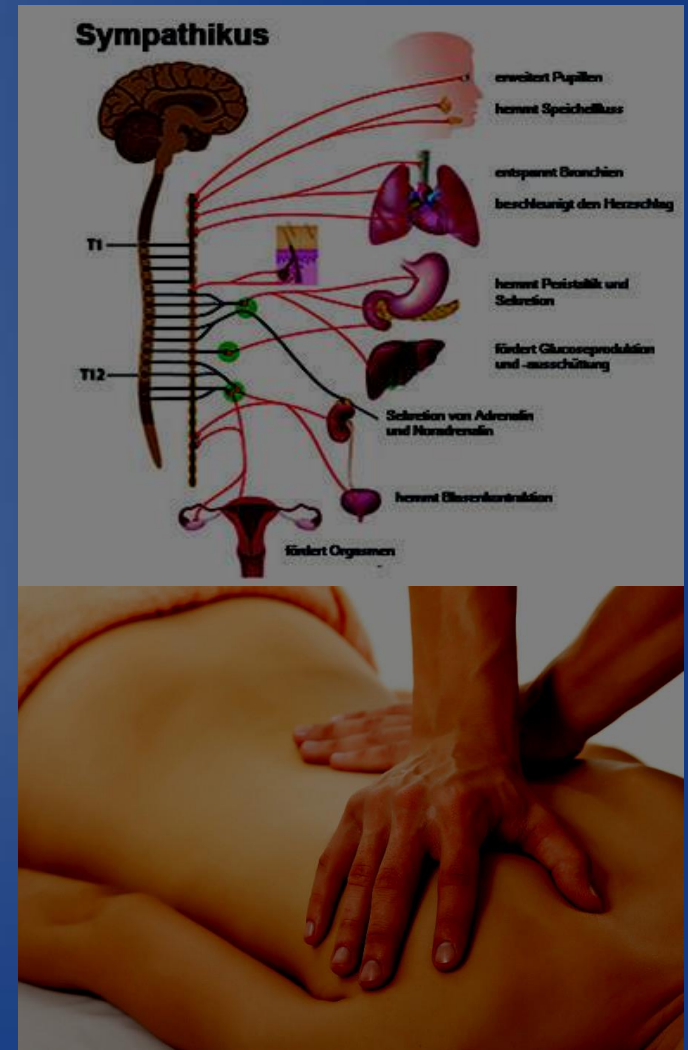


# Manuelle Therapie

- Thorakale Mobilisation bzw.
- Manipulation
- Atemtechniken/Automobilisation

## Wirkung

- Sympathikus Dämpfung
- periphere Schmerzreduktion
- 



# Aktive Therapie Stadium 2-3

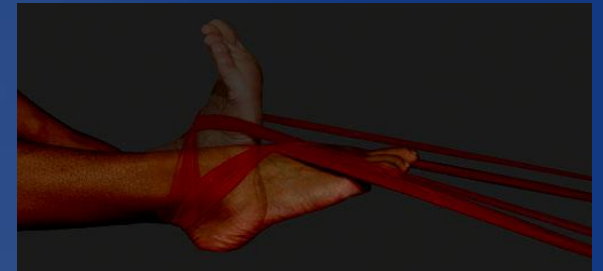


Leistungssteigerung  
Integration

Training Strategien=  
Training nach Quote  
und Zeit.



Schmerzgrenze darf  
nicht überschritten werden.



# Graded Motor Imagery (GMI) Stadium 1-3

- Lateralität
- Motor Imagery
- Spiegeltherapie

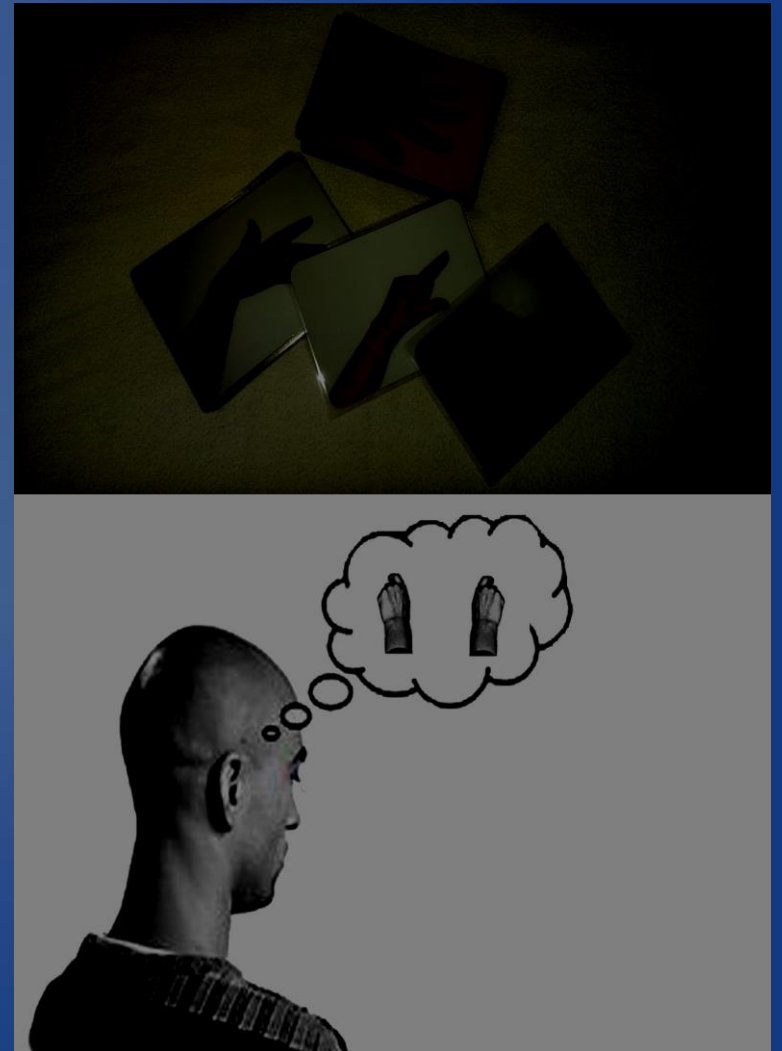
# Lateralität

- Bilderpräsentation
- Entscheidung linke oder
- rechte Extremität
- 
- 
- = Richtigkeit und Zeit des
- Erkennens werden gemessen.



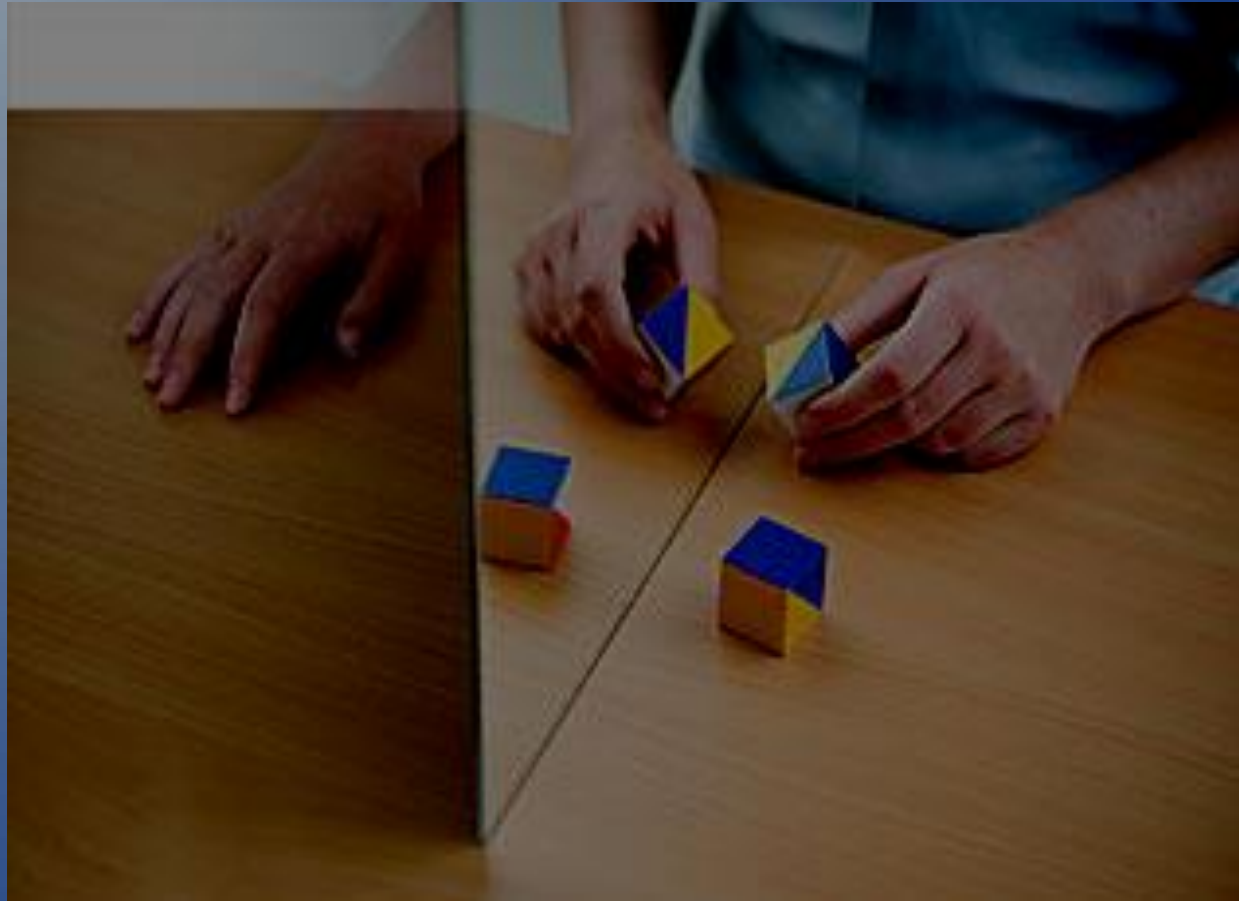
# Motor Imagery

- Aufgabe
  - Bilderpräsentation
  - Vorgestellte Bewegung
  - ohne den Körper zu bewegen
  - 
  -
- Wirkung
  - Aktivierung von Hirnarealen der
  - motorischen Bewegung





# Spiegeltherapie



# Spiegeltherapie

Spiegelbild der gesunden  
Hand =  
Wahrnehmung der betroffenen

• Hand.

•

• Wirkung

• Lernprozess Zentrales

• Nervensystem =

• Bewegung mit weniger

• Schmerz



# Work - Hardening



# Work-Hardening/Conditioning

## Merkmale

- Arbeitsbezogen (ADL)
- Intensiv
- Stark strukturiert
- Zielorientiert
- Individualisiert
- Ziel: Wiederherstellung der physischen, verhaltensmäßigen und (beruflichen) Funktionen

# Fazit Therapiemanagement

- Edukation
- Bewegungsbewältigungsstrategien
- Funktionelle Bewegungstherapie
- Graded Motor Imagery
- Work Hardening /Partizipation
- Training Konfrontation / Progression
- Interdisziplinäre Kommunikation

# Interdisziplinäre Zusammenarbeit



Danke

